

La nueva cirugía

PARA EMBELLEECER EL PECHO

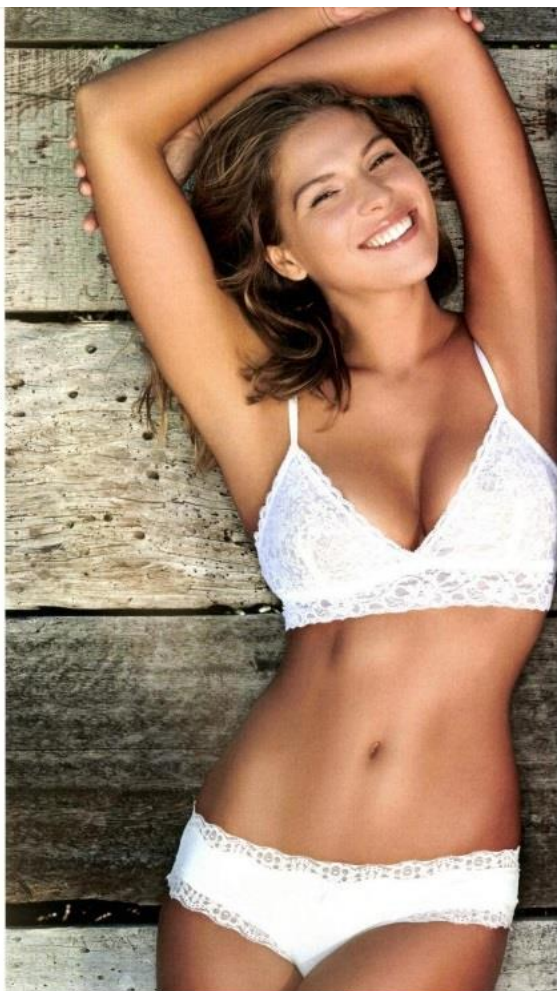
Es, sin duda, una de las zonas protagonistas de la anatomía femenina. Y ya sea porque la Madre Naturaleza no nos haya dotado con el que soñábamos, o porque muchos factores hacen que pierdan su belleza, su cirugía es una de las más demandadas.

FOTOS AGENCIAS

Si estás leyendo este artículo, es probable que alguna vez hayas pensado en la posibilidad de pasar por quirófano para mejorar tu pecho. De hecho, la cirugía estética relacionada con los senos es la más solicitada en España. El Dr. Ivan Mañero es un reconocido cirujano plástico estético y reparador, fundador de IM CLINIC, el centro de cirugía plástica más avanzado de Europa. Por sus manos ya han pasado más de 17.000 mujeres para embellecer sus senos.

IM CLINIC

Un nuevo concepto de clínica que nace de un compromiso con la excelencia a través de tres factores: la apuesta por la tecnología más puntera, un trato cercano y personalizado, y la búsqueda del bienestar del paciente. Todo, con un equipo de profesionales altamente cualificados, y una atención exquisita. Tfn.: 900 82 82 09
www.imclinic.com



El experto RESPONDE

Hablamos con el Dr. Ivan Mañero, cirujano plástico y experto en cirugía de la mama, y fundador de IM CLINIC.

Dr. Mañero, ¿sigue siendo el aumento de mamas la cirugía más solicitada por las mujeres?

No exactamente. Las mujeres de hoy en día son muy exigentes y buscan principalmente embellecer su pecho, es decir, conseguir un busto turgente, firme, con una forma bonita y con un volumen en armonía con su contorno corporal. Esto, en ocasiones, puede significar simplemente aumentar el pecho, cuando la paciente es joven y con un pecho natural bonito, pero en otras ocasiones será necesario recurrir

cia de la desaparición de la parte glandular tras una lactancia; o puede haber una reducción del volumen por la desaparición de grasa. Aunque ambas situaciones provocarán un mismo resultado, una pérdida de volumen de la mama, las causas son distintas, y, por lo tanto, los tratamientos también deben serlo. Otro caso, un pecho caído, puede ser muy grande, pero al mismo tiempo estar vacío en el polo superior. Esto requeriría una cirugía que combinase una elevación de mamas, una reducción del tejido, otorgarle un mayor volumen en

Hoy en día el Dr. Mañero combina diferentes técnicas para embellecer el pecho de forma integral. No es solo una cuestión de volumen, sino de forma y armonía

a una combinación de varias técnicas para obtener el mejor resultado y que éste sea el más duradero.

¿Estamos hablando de una nueva cirugía mamaria?

En realidad hablamos de un nuevo concepto donde combinamos distintas técnicas para conseguir los mejores resultados. Esto requiere de una mayor pericia, entrenamiento, experiencia y conocimiento por parte del cirujano plástico. Yo llevo años realizándola y puedo asegurar que, a pesar de ser más complicada de llevar a cabo, suele ser la mejor opción en la mayoría de casos.

¿En qué consiste?

Primero se realiza un análisis en profundidad del pecho y de sus problemas para después realizar la combinación necesaria de técnicas que se requieren para conseguir el resultado más bonito posible. El pecho no empeora con el paso del tiempo por una sola razón, sino que suele ser una combinación de varios motivos: puede que la pérdida de volumen sea consecuen-

la parte superior y, seguramente, rediseñar la areola. De esta manera, podemos diseñar el pecho que desea la paciente y que mejor se adapta a su contorno. La suerte, es que hoy en día, disponemos de un amplio abanico de implantes que nos permiten incluso utilizarlos en una reducción de mamas.

Reducción de mamas con prótesis, ¿no es una contradicción?

Puede parecerlo pero, si lo pensamos bien, no lo es tanto. Reducir una mama no tiene porque implicar dejar un pecho pequeño, sin forma o sin volumen. Una mama demasiado grande sufre una caída progresiva que acaba provocando una pérdida de volumen en su parte superior. Cuando el cirujano practica una reducción mamaria podemos restituir ese volumen perdido en el polo superior utilizando el propio tejido mamario o mediante un implante. El primero no siempre consigue una restitución completa del volumen y, con el tiempo, volverá a caer; un implante, sin embargo, nos permite recuperarlo de forma más precisa, bella y permanente.



Emprendedor y solidario, el Dr. Mañero vive a caballo entre su clínica IM CLINIC, su fundación que trabaja principalmente en África y sus innumerables proyectos internacionales.



* EL PECHO IDEAL PARA CADA MUJER.

El perfil de una prótesis determina lo que llamamos la "exuberancia" del pecho. El perfil más apropiado para cada paciente depende de muchos factores como las características de la mama, del tórax, de la panícula costal, el diseño de la paciente... El Dr. Mañero recomienda un perfil moderado cuando la mujer tiene un tórax ancho, y un perfil alto cuando el tórax es estrecho, para conseguir una distribución más armónica del volumen y unas mamas más naturales.